

Leica Zeno Mobile

Acquisizione dati intuitiva



Leica Zeno Mobile è un'app Android™ disponibile su smartphone e tablet Android compatibili.

- Supporta smartphone e tablet selezionati con Android 6.0 o versioni successive
- Consente di connettersi ai dispositivi GNSS Leica per rilievi ad alta precisione
- Interfaccia utente e flussi di lavoro semplici ed intuitivi che richiedono un addestramento minimo
- Disponibilità di versioni diverse di Zeno Mobile a seconda delle esigenze



L'interazione con Zeno Mobile semplice ed intuitiva, offre funzionalità avanzate senza la necessità di lunghi addestramenti.

- Importazione ed esportazione dei dati con il servizio cloud
- Supporto multi-touch per facilitare l'orientamento della mappa
- Possibilità di utilizzare istantaneamente OpenStreetMap o le proprie mappe di sfondo tramite WMS/WFS
- Supporta un'ampia gamma di formati dati GIS e CAD
- Connessione a HxGN SmartNet in grado di ottimizzare le misurazioni GNSS con la tecnologia di posizionamento intelligente tramite RTK o post-elaborazione.



Zeno Mobile consente di risparmiare tempo sul campo, permettendo di acquisire più dati rapidamente.

- I progetti di rilievo possono essere impostati velocemente senza la necessità di altri software.
- Caricamento e sincronizzazione dei dati con Esri ArcGIS Online e ArcGIS Enterprise
- Acquisisce contemporaneamente più entità grazie alla funzione di raccolta multipla
- Connessione ai dispositivi cercaservizi
- Strumento di picchettamento per un posizionamento di precisione
- Connessione a sensori laser rangefinders per la misura di punti inaccessibili

Leica Zeno Mobile

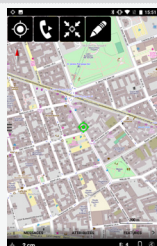
SPECIFICHE TECNICHE

Standard	Creazione di progetti, acquisizione dati, editing di tipo complesso, importazione/esportazione dati, WMS/WFS/WFS-T, posizionamento intelligente, compatibilità con Esri ArcGIS Online e altro ancora.
Professional	Tutte le funzionalità standard oltre alla funzione di modificazione/esportazione CAD, raccolta multipla, picchettamento, supporto per dispositivi cercaservi e telemetri laser.
Interfaccia utente	Menu circolare intuitivo per la modifica delle entità e dell'input degli attributi. Barra di stato GNSS chiara e di facile lettura. Interfaccia utente e pulsanti ridotti al minimo per garantire un'esperienza utente incentrata sulla mappa.
Gestione dei progetti	Creazione dei progetti al volo senza la necessità di altri software. Creazione di progetti in base a progetti esistenti per risparmiare tempo. Creazione di progetti con Microsoft Excel utilizzando strumenti familiari. Gestione ricca dei livelli e opzioni per la simbologia. Importazione, modifica ed esportazione di file CAD direttamente nel dispositivo. Visualizzazione dei file raster come mappe di sfondo direttamente all'interno dei progetti.
Acquisizione dei dati	Funzionamento con un solo tasto per l'acquisizione di punti, linee e poligoni dal GNSS. Modalità di digitazione manuale per l'acquisizione di dati sullo schermo. Editing di entità complesse inclusi l'aggiunta/lo spostamento/l'eliminazione dei vertici. Disponibilità dell'allineamento dei dati vettoriali esistenti all'interno del progetto. Campi automatici per salvare automaticamente metadati come la precisione GNSS, i valori di quota e altro ancora. Calcolo della media dei punti statici per una precisione maggiore in condizioni GNSS difficili. Streaming di punti e vertici per un'acquisizione dei dati più rapida. Limiti di precisione GNSS per una maggiore qualità dei dati acquisiti.
Raccolta multipla (solo professional)	Raccolta contemporanea di più di un'entità e più di un tipo.
Picchettamento (solo professional)	Finestra a scomparsa per consentire il picchettamento preciso dei punti e delle polilinee.
Supporto del sistema di coordinate	Ricco database interno dei sistemi di coordinate utilizzabile in tutto il mondo. Supporta la configurazione dei sistemi di coordinate e i file dei modelli di geoide nonché i formati TRFSET. Scaricare file geoide e CSCS specifici per paese da un repository online direttamente all'interno dell'applicazione.
Supporto RTK	Possibilità di creare con facilità profili RTK e DGNSS per una precisione maggiore. Profili SBAS e SmartLink (PPP) integrati per una precisione maggiore in assenza di connessione dati mobile.
Localizzatore di cavi-cercaservi (solo professional)	Compatibilità con Leica Ultra, RD8100, 3M, MRT-700 e Vivax-Metrotech vLoc2-Pro, vLoc3-Pro e vLoc3-ML per misurare le posizioni dei cavi ad alta precisione e memorizzare i metadati dei cavi in modalità wireless all'interno di Zeno Mobile.
Telemetri laser (solo professional)	Connessione a dispositivi DISTO e Laser Technology per la misura dei punti inaccessibili. Supporta Leica DISTO D2, X3, X4, D510, D810, S910 e Laser Technology TruPulse 360, 360R, 200X
Web Mapping Services (WMS)	Disponibilità dei server WMS per l'aggiunta dei dati e accesso diretto al servizio Hexagon Imagery Program.
Web Feature Services (WFS & WFS-T)	Collegamento ai servizi WFS e WFS-T per le modifiche online e offline di database
Registrazione dei dati grezzi	Le osservazioni GNSS grezze vengono archiviate automaticamente nei progetti per consentire la post-elaborazione. Elaborate entrambi i tipi di osservazioni statiche o cinematiche.
Posizionamento intelligente	Connessione a HxGN SmartNet per migliorare al volo le posizioni del GNSS mediante la semplice pressione di un pulsante.
Supporto software	I progetti Zeno Mobile possono essere importati direttamente in Leica Infinity per la post-elaborazione.
Antenne GNSS Leica	FLX100 plus, FLX100, GG04 plus, GS18 T, GS18 I, GS07, iCG30, GG04, GG03 e Zeno 20
Supporto Esri ArcGIS Online/Enterprise on premises	Caricamento e sincronizzazione dei dati con il tuo account Esri ArcGIS Online/Enterprise on premises direttamente da Zeno Mobile.
Servizio cloud	Importazione ed esportazione di dati in Zeno Mobile direttamente da Dropbox, Google Drive e OneDrive.
Formati di file supportati	SHP, ASCII, KML, GML, DWG, DXF, GeoTIFF, TIFF, JPG, PNG, BMP
Supporto del formato degli allegati	Immagini, video, audio, PDF

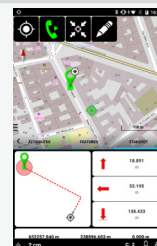
HEXAGON IMAGERY PROGRAM



LIVELLI DI MAPPA



STRUMENTO DI PICCHETTAMENTO



Android™ è un marchio di Google Inc.

Copyright Leica Geosystems AG, 9435 Heerbrugg, Svizzera.
Tutti i diritti sono riservati. Stampato in Svizzera - 2017.
Leica Geosystems AG fa parte del gruppo Hexagon AB.
855433it - 10.22



ArcGIS System Ready
Specialty

Il supporto di diverse versioni di iOS e Android non può essere garantito in ogni momento poiché gli aggiornamenti del sistema operativo sono fuori dal controllo di Leica Geosystems. Leica Geosystems pubblica un elenco delle versioni del sistema operativo completamente testate e verificate sul portale d'informazione clienti myWorld.

Leica Geosystems AG
Heinrich-Wild-Strasse
9435 Heerbrugg, Svizzera
+41 71 727 31 31

- when it has to be **right**

Leica
Geosystems